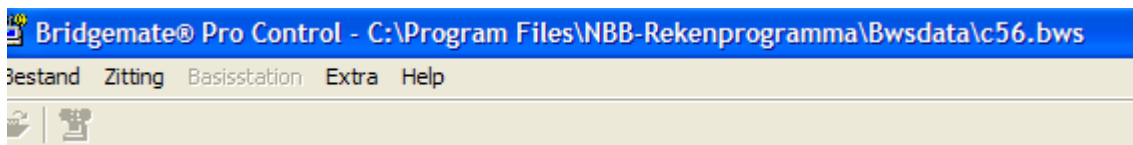


Het NBB-Rekenprogramma en Bridgemate Pro

Hoewel het NBB-rekenprogramma ook prima te gebruiken is zonder Bridgemates (invoer via toetsenbord of m.b.v. Scanzo zijn ook goed mogelijk), gaan veel verenigingen pas over op het (volledige) gebruik van het NBB-rekenprogramma als ze tot de aanschaf van Bridgemates overgaan. Om optimaal van de combinatie van het NBB-rekenprogramma en Bridgemate Pro te kunnen profiteren is het wel nodig dat de gebruikers een goed inzicht hebben hoe een en ander werkt. Dat helpt bij het gewone werken met het programma en de Bridgemates, maar zeker als er iets mis is gegaan, voorkomt kennis over de manier waarop het geheel werkt, dat er door onhandige pogingen om de zaak te herstellen meer schade wordt aangericht.

Het gaat in principe om vijf onderdelen die van belang zijn: het NBB-rekenprogramma, het programma BMPro Control, de conversiekabel USB-serieel, het basisstation en de Bridgemates. Ieder onderdeel heeft zijn eigen rol in het geheel en het is zaak dat de gebruiker zich goed realiseert wat die rol is. Daarnaast speelt de computer waarop de programma's draaien ook nog een rol.

Tijdens de zitting worden de scores ingevoerd op de Bridgemates. In de Bridgemates zit ROM-geheugen en alle ingevoerde resultaten worden in dat ROM-geheugen opgeslagen. Die gegevens blijven daarin bewaard totdat de Bridgemate opnieuw geïnitieerd wordt bij aanvang van de volgende zitting. De Bridgemates sturen die gegevens ook door naar het basisstation. Het basisstation heeft alleen RAM-geheugen; alle resultaten van alle Bridgemates worden daarin opgeslagen, maar zodra de spanning van het basisstation gehaald wordt, zijn die gegevens verdwenen. Ook het opnieuw opstarten van Bridgemate Pro Control zorgt er voor dat alle gegevens uit het basisstation verwijderd worden. Het basisstation stuurt alle resultaten weer door naar de computer. Daar worden alle gegevens ingevoerd in het programma Bridgemate Pro Control; dit programma schrijft alle resultaten weg in een bws-bestand. De naam van dat bestand kunt u terugvinden bovenin het scherm van Bridgemate Pro Control:



Alles wat door het basisstation wordt doorgestuurd naar de computer wordt ook opgeslagen in een logbestand: BMProlog.log; in dat bestand wordt ook vastgelegd wanneer bepaalde handelingen hebben plaatsgevonden, hoe laat de Bridgemates zijn opgestart en met welke opties het programma gestart is. Het logbestand levert vaak nuttige informatie op als er iets is misgegaan en als de scores op geen enkele andere manier meer terug te halen zijn, is het logbestand vaak nog een laatste redmiddel. Het bestand staat in dezelfde directory als het NBB-rekenprogramma.

Tot slot worden door het NBB-rekenprogramma de resultaten vanuit het bws-bestand ingelezen. Daarbij wordt in het bws-bestand bij iedere score die doorgestuurd is naar het NBB-rekenprogramma een vinkje gezet zodat die score niet nog een keer gestuurd wordt. Als dat juist wel de bedoeling is (u wilt de scores opnieuw inlezen omdat er iets verkeerd gegaan is of u wilt de scores op een andere computer nog een keer inlezen) dan moet u die vinkjes eerst weg laten halen. Dat doet u via het tabblad Opties via zitting -> scores invoeren -> Bridgemate Pro score-invoer:



We zullen nu de verschillende onderdelen apart wat uitvoeriger bespreken.

Bridgemates

Als u de Bridgemates geleverd krijgt, staan ze allemaal ingesteld op Lijn A, tafel 1. Om er mee te kunnen werken moet u eerst op iedere Bridgemate de juiste lijn en het juiste tafelnummer instellen. Dat doet u door op JA te klikken. U krijgt dan in het scherm het volgende te zien:

Bridgemate Pro Control
V2.2.2NL

U moet dan de wedstrijdleadersplug achterin de Bridgemate stoppen. Daarna krijgt u dan het volgende te zien in het scherm:

Lijn: A 0 +/-
Tafel: 1

Met de +-toets kunt u de lijn wijzigen naar B, C enz.

De 0 achter de letter A geeft aan op welk kanaal de Bridgemate staat ingesteld; als er geen speciale reden is om dat te veranderen, doet u daar niets aan. Zodra de juiste lijn geselecteerd is, drukt u op JA. Daarna kunt u het tafelnummer veranderen. Als u op NEE drukt haalt u het cijfer 1 weg en kunt u een ander cijfer invoeren. Met behulp van de NEE-knop kunt u ook bij een typefout het laatst ingevoerde cijfer weghalen. Als het juiste tafelnummer is ingevoerd, drukt u weer op JA. U krijgt nu de mededeling dat de instellingen zijn opgeslagen. U haalt de wedstrijdleadersplug uit de Bridgemate en herhaalt dit bij alle Bridgemates die u heeft aangeschaft. Vaak is het handig om m.b.v. een sticker het tafelnummer op de Bridgemate te zetten. Zo weet u ook zonder de Bridgemate aan te zetten op welk tafelnummer deze staat ingesteld. Als op deze manier alle Bridgemates het juiste tafelnummer hebben gekregen, kunt u ze gaan gebruiken.

Basisstation

Het basisstation vormt de verbinding tussen de computer en de Bridgemates. Het basisstation wordt aangesloten op een seriële poort van uw computer. Als uw computer nog een oude COM1-poort heeft, kunt u het basisstation direct daarop aansluiten. Als uw computer niet zo'n poort heeft, dan moet u het basisstation aansluiten via een USB-poort en dan heeft u het conversiekabeltje nodig van serieel naar USB. De eerste keer dat u het basisstation op die manier aan uw computer koppelt, moet u de meegeleverde driver installeren (wordt op CD-rom meegeleverd). Als u de CD-rom niet meer heeft, of als u langer met de Bridgemates werkt en overgaat naar een Vista-computer of als u met de meegeleverde driver communicatieproblemen heeft, kunt u vanaf de site van Bridgemate een nieuwe driver downloaden. Uitleg over deze driver vindt u via de volgende link:

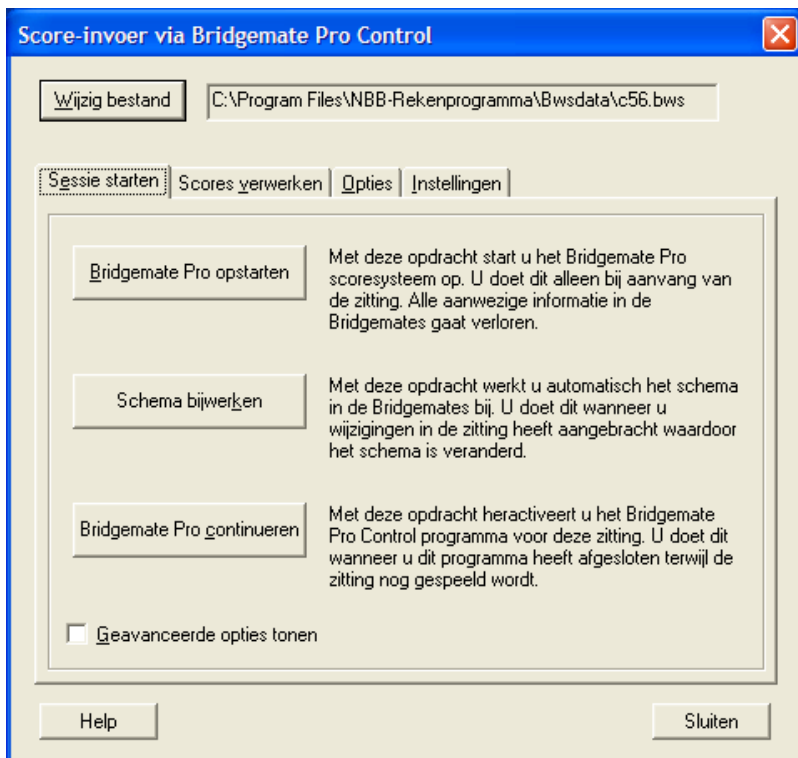
<http://support.bridgemate.nl/artikelnr.php?id=65>

In het artikel staat uitgelegd hoe u de driver moet installeren en er staat ook een linkje in naar het bestand dat u moet installeren op uw computer. De driver wordt in de regel alleen geïnstalleerd voor de USB-poort waar u het kabeltje op aangesloten hebt. Als het op die poort werkt, is het aan te raden altijd die poort te blijven gebruiken. Op een andere poort wordt het basisstation mogelijk niet herkend.

Het basisstation wordt ingesteld via het programma BMPro Control. Als de Bridgemates ingesteld staan op kanaal 0 dan moet het basisstation natuurlijk ook ingesteld worden op kanaal 0. Meer over de instellingen later in dit hoofdstuk.

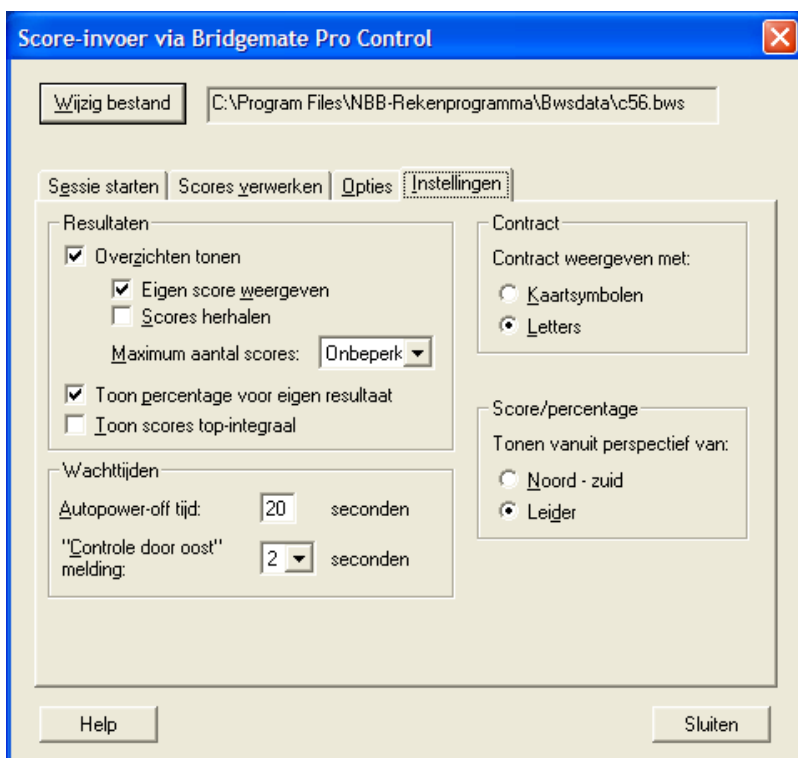
Opstarten Bridgemates

Als de Bridgemates allemaal goed staan ingesteld en ook het basisstation is correct aangesloten dan kunt u aan de slag. De zitting maakt u aan in het NBB-rekenprogramma en als dat gebeurd is, gaat u vanuit het NBB-rekenprogramma BMPro Control opstarten. Dat doet u via Zitting -> scores invoeren -> Bridgemate Pro score-invoer (of via de sneltoetscombinatie: Shift-F8). U krijgt dan het volgende scherm te zien:



Bovenin achter de knop Wijzig bestand ziet u welk scorebestand aangemaakt gaat worden als u BMPro Control op gaat starten. U kunt als u dat wil dat bestand nog een andere naam geven of op een andere plaats opslaan, maar als er geen bijzondere reden is om dat te doen, laat u gewoon het programma dit voor u regelen.

De eerste keer dat u met Bridgemate Pro gaat werken is het verstandig om voordat u alles opstart eerst te kijken op het tabblad Instellingen of alles zo ingesteld staat als u het wilt hebben of zoals u het bij u op de club gewend bent. Als u naar dat tabblad Instellingen gaat, krijgt u het volgende te zien:



Als u gewoon in lijnen speelt, moet u er in ieder geval voor zorgen dat het vinkje voor Toon scores top-integraal niet aan staat. Anders worden alle scores van de andere lijnen ook getoond en dat leidt zeker tot vragen en verwarring.

Als u in lijnen speelt, kunt u Overzichten tonen gewoon aanzetten en hoeft ook het aantal scores dat getoond wordt niet beperkt te worden.

Als u zich er van overtuigd hebt, dat alle instellingen goed staan dan gaat u terug naar het eerste tabblad en start u Bridgemate Pro op. Let wel: het opstarten van Bridgemate Pro doet u per zitting maar één keer! Als u later Bridgemate Pro opnieuw moet starten omdat er iets is misgegaan met de computer of het programma, gebruikt u altijd de optie Bridgemate Pro continueren. Als u namelijk Bridgemate Pro opstart worden alle scores die in het basisstation aanwezig zijn verwijderd en dat is later op de avond beslist niet de bedoeling.

Nadat u op opstarten van Bridgemate pro heeft geklikt, zal het programma gestart worden en krijgt u een melding te zien dat gezocht wordt naar het basisstation. Als het goed is wordt het basisstation gevonden en dan ziet u daarna dat de tafels één voor één worden toegevoegd. Daarna krijgt u het scherm te zien met alle rode bolletjes. Zodra een tafel zich dan aanmeldt bij het basisstation wordt dat bolletje groen (zie schermprint):

The screenshot shows the 'Bridgemate@ Pro Control' software interface. The window title is 'Bridgemate@ Pro Control - C:\NBB-Rekenprogramma\Bwsdata\c56.bws'. The interface is divided into several sections. On the left, there is a 'Basisstation informatie' table showing details like 'Aangesloten', 'Seriele poort', 'Hardware versie', etc. Below that is a table of 'Alle tafels' with columns for 'Lijn', 'Tafel', 'Upload', and 'Status'. The 'Status' column shows red and green dots. On the right, there is a 'Resultaten' table with columns for 'ID', 'Lijn', 'Tafel', 'Ronde', 'Spel', 'Paar NZ', 'Paar OW', 'Leider', 'NZ/OW', 'Contract', 'Result...', 'Uitkomst', and 'Opme...'. At the bottom, there is a 'Filter' and 'Sortering' section with dropdown menus and buttons for 'Filter toepassen' and 'Filter verwijderen'. The Windows taskbar at the bottom shows the Start button and several open applications including '4 Micro...', 'Administ...', 'Uitslage...', 'Virus sca...', 'Welkom ...', 'NBB-Rek...', 'Bridge...', and 'Het NBB-...'.

Tijdens de zitting

Als het opstarten gelukt is, dan draait daarna het basisstation volledig zelfstandig. Zo lang de computer en het basisstation met elkaar verbonden zijn, worden de scores iedere drie seconden vanuit het basisstation naar de computer gestuurd en daar opgeslagen in het bws-bestand. Bridgemate Pro Control toont in het scherm de scores die binnengekomen zijn (zie schermprint).

Bridgemate® Pro Control - C:\Documents and Settings\helpdesk\Bureaublad\c56.bws

Bestand Zitting Basisstation Extra Help

Basisstation informatie		Waarde
Basisstation	Aangesloten	
Seriele poort	3	
Hardware versie	1.1	
Firmware versie	1.2.3	
Communicatie versie	1.0	
Batterijniveau	AC adapter	
Kanaal	0	
Regio	Europa	

Alle tafels		Client tafels	
Lijn	Tafel	Upload	Status
A	1	ja	●
A	2	ja	●
A	3	ja	●
A	4	ja	●
A	5	ja	●
A	6	ja	●
B	1	ja	●
B	2	ja	●
B	3	ja	●
B	4	ja	●
B	5	ja	●
B	6	ja	●
B	7	ja	●
C	1	ja	●
C	2	ja	●
C	3	ja	●
C	4	ja	●
C	5	ja	●
C	6	ja	●

Resultaten		Scores per ronde		Scores per spel								
ID	Lijn	Tafel	Ronde	Spel	Paar NZ	Paar OW	Leider	NZ/DW	Contract	Result...	Uitkomst	Op
405	B	2	6	6	8	9	9	OW	2 S	=		
406	B	3	6	10	11	10	11	NZ	4 S	-2		
407	B	1	6	4	4	7	7	OW	3 SA	+4		
408	A	1	6	3	4	7	4	NZ	2 S	+4		
409	B	4	6	15	2	5	5	OW	3 H	=		
410	C	1	6	3	4	7	4	NZ	3 S	+3		
411	C	4	6	15	2	5	5	OW	3 H	+1		
412	C	2	6	7	8	9	8	NZ	4 H	=		
413	C	3	6	11	11	10	10	OW	4 S	+1		
414	A	4	6	16	2	5	2	NZ	2 H	+2		
415	A	5	6	19	12	1	1	OW	4 H	+1		
416	B	7	6	24	13	3	3	OW	5 H	=		
417	A	6	6	23	6	3	3	OW	3 SA	-1		
418	A	2	6	8	8	9	8	NZ	4 S	-1		
419	B	5	6	19	12	1	1	OW	4 H	+2		
420	B	3	6	11	11	10	10	OW	4 S	+1		
421	A	1	6	4	4	7	7	OW	3 SA	+4		
422	A	3	6	12	11	10	11	NZ	3 SA	+2		
423	B	6	6	22	6	14	6	NZ	6 SA	=		
424	C	2	6	8	8	9	8	NZ	4 S	=		
425	C	1	6	4	4	7	7	OW	4 S	+3		
426	C	4	6	16	2	5	2	NZ	3 S	+1		
427	C	3	6	12	11	10	11	NZ	4 S	+1		
428	B	2	6	7	8	9	8	NZ	5 H	=		
429	B	4	6	16	2	5	2	NZ	3 S	+1		
430	C	6	6	23	6	3	3	OW	3 SA	=		
431	A	6	6	24	6	3	3	OW	6 S	-1		
432	A	5	6	20	12	1	1	OW	4 H	+1		
433	B	3	6	12	11	10	11	NZ	6 S	=		
434	B	5	6	20	12	1	1	OW	4 H	-1		
435	B	2	6	8	8	9	8	NZ	4 S	=		
436	C	6	6	24	6	3	3	OW	4 S	=		

Filter Soortering

Geen Geen Geen Geen

Filter toepassen Filter verwijderen

Client: WKS-NBBR Status: data inlezen uit basisstation

Als u zelf meespeelt, is het meestal handiger om één van de andere tabbladen voor te zetten. Daaraan kunt u wel aflezen welke tafels nog niet alle scores hebben ingevoerd zonder dat u de resultaten van die andere tafels te zien krijgt; bij het tabblad Scores per ronde kunt u snel zien welke tafels nog niet alle scores ingevoerd hebben (zie schermprint):

Bridgemate® Pro Control - C:\Documents and Settings\helpdesk\Bureaublad\c56.bws

Bestand Zitting Basisstation Extra Help

Basisstation informatie		Waarde
Basisstation	Aangesloten	
Seriele poort	3	
Hardware versie	1.1	
Firmware versie	1.2.3	
Communicatie versie	1.0	
Batterijniveau	AC adapter	
Kanaal	0	
Regio	Europa	

Alle tafels		Client tafels	
Lijn	Tafel	Upload	Status
A	1	ja	●
A	2	ja	●
A	3	ja	●
A	4	ja	●
A	5	ja	●
A	6	ja	●
B	1	ja	●
B	2	ja	●
B	3	ja	●
B	4	ja	●
B	5	ja	●
B	6	ja	●
B	7	ja	●
C	1	ja	●
C	2	ja	●
C	3	ja	●
C	4	ja	●
C	5	ja	●
C	6	ja	●

Resultaten		Scores per ronde					
Lijn	Tafel	1	2	3	4	5	6
A	1	4	4	4	4	4	4
A	2	4	4	4	4	4	4
A	3	4	4	4	4	4	4
A	4	4	4	4	4	4	4
A	5	4	4	4	4	4	4
A	6	4	4	4	4	4	4
B	1	4	4	4	4	4	4
B	2	4	4	4	4	4	4
B	3	4	4	4	4	4	4
B	4	4	4	4	4	4	4
B	5	4	4	4	4	4	4
B	6	4	4	4	4	4	4
B	7	4	4	4	4	4	4
C	1	4	4	4	4	4	4
C	2	4	4	4	4	4	4
C	3	4	4	4	4	4	4
C	4	4	4	4	4	4	4
C	5	4	4	4	4	4	4
C	6	4	4	4	4	4	4

Als u het tabblad scores per spel kiest, krijgt u te zien welke spellen op een bepaalde tafel gespeeld zijn en daaruit kunt u meestal snel zien welk spel nog niet ingevoerd is als u gezien heeft dat een tafel nog niet alles heeft ingevoerd (zie schermprint):

Als alle scores binnen zijn en dus alle bolletjes ook weer rood, kunt u Bridgemate Pro Control afsluiten. Controleert u voordat u dat doet wel even of echt alle scores binnen zijn.

Na het spelen

Als alle tafels klaar zijn met spelen en de scores hebben ingevoerd, kunt Bridgemate Pro Control afsluiten en in het NBB-rekenprogramma de uitslag en de stand gaan berekenen.

U kunt als u Bridgemate Pro Control opstart er voor kiezen om de scores direct ook door het NBB-rekenprogramma te laten verwerken. Meestal is dat niet handig. Vaak moet u toch nog tijdens de eerste ronde wijzigingen doorvoeren (invallers invoeren of zelfs de zitting opnieuw opzetten als een paar weggebleven is zonder afmelding vooraf). U kunt er dan voor kiezen om nadat u alle wijzigingen hebt doorgevoerd alsnog de scoreverwerking aan te zetten. Dat doet u door te gaan naar: zitting -> scores invoeren -> Bridgemate Pro score-invoer en dan naar het tabblad Scores verwerken (zie schermprint). U klikt op Start scoreverwerking en vanaf dat moment komen de scores gestaag binnenlopen.

U kunt er ook voor kiezen om de scoreverwerking pas aan te zetten als de zitting geheel gespeeld is. Als de scores ingelezen zijn, stopt u de scoreverwerking, sluit het invoerscherm en controleert of inderdaad alle scores ook binnen zijn. Het simpelste doet u dat via de scorekaart: zitting -> scores invoeren -> Scorekaart (of via de sneltoets F11).

	Contract		Resultaat	Score		MP	Tegen Paar
	NZ	OW		NZ	OW		
1	4		+1	+450	7	2	
2		-1 -		-450	1	1	
3		-6 -		-450	1	6	
4	6		-1	-50	2	7	
5	5		-1	-50	2	10	
6	4		+1	+450	7	3	
7		-4 -		+50	6	4	
8		-9 -		+50	6	9	
9	6		-1	-50	2	8	
10		-5 -		+50	6	5	

Als in het overzichtje aan de rechterkant alle spellen van alle lijnen grijs zijn, zijn alle scores binnen. Als één of meer spellen nog wit gekleurd zijn, dan ontbreken één of meer scores en daar moet u dan achteraan.

Als alle scores binnen zijn, kunt u nog één laatste controle uitvoeren. U gaat naar zitting -> scores invoeren -> overzicht onwaarschijnlijke contracten. Als op een bepaald spel zowel NZ als OW een contract in dezelfde speelsoort hebben gespeeld en gehaald zal het programma dat melden als onwaarschijnlijke score. Vaak zal dat een invoerfout zijn, maar soms zal u op die manier een draaihand ontdekken. Als er geen onwaarschijnlijke scores zijn dan wordt dat gemeld.

Daarna kunt u de uitslagen gaan printen, verwerken in de competitiebestand en als u in de speelzaal ook Internetverbinding heeft, meteen doorsturen naar de NBB-portal.

Problemen en oplossingen

Helaas gaat het niet altijd van een leien dakje. Er kunnen op veel momenten dingen verkeerd gaan. Meestal is dat goed op te lossen als u maar weet wat u moet doen. Als u niet weet hoe het probleem op te lossen, kunt u beter niets doen dan in het wilde weg dingen proberen. Daarmee maakt u het vrijwel zeker alleen maar erger en verkleint u de kansen dat er alsnog op een simpele een volledige en juiste uitslag opgemaakt kan worden. Hieronder in vogelvlucht de meest voorkomende problemen en daarbij de oplossingen.

Een paar dat verwacht wordt blijft toch weg

Als u de Bridgemates al heeft opgestart en het spelen is al begonnen op het moment dat u te horen krijgt of er achter komt dat een paar dat u ingedeeld hebt, toch niet komt, dan moet u in het NBB-rekenprogramma de zitting aan gaan passen.

U sluit in het NBB-rekenprogramma (!) de scoreverwerking en u gaat naar zitting -> zittinggegevens -> zitting opnieuw opzetten. U past de indeling van de lijn(en) aan en klikt op voltooiën. Daarna gaat u naar Zitting -> scores invoeren -> bridgemate Pro score-invoer en u klikt nu op Schema bijwerken. Als het maar één lijn betreft, kunt u opdracht geven om alleen die lijn bij te werken. Het NBB-rekenprogramma stelt dan voor om bij te werken vanaf ronde 1. Dat is bijna altijd de verkeerde keuze! Tenzij er een speciale reden is om bij te werken vanaf ronde 1 laat u altijd het schema bijwerken vanaf

ronde 2. Doet u het anders dan raakt u alle scores die in ronde 1 al zijn ingevoerd in de lijn(en) die u bij laat werken kwijt. De scores moeten dan opnieuw door de spelers ingevoerd worden.

U hoeft dus in Bridgemate Pro Control niets te doen en terwijl u bezig bent met de aanpassingen zal Bridgemate Pro Control gewoon door kunnen draaien.

Als u al scores had ingelezen in het NBB-rekenprogramma dan bent u die daar kwijt. Omdat in het bws-bestand het vinkje is omgezet dat de scores al gestuurd zijn, zullen die scores ook niet meer automatisch binnen komen. In dat geval moet u na het bijwerken van het schema nog even alle scores opnieuw op onverwerkt zetten via het tabblad Opties. Daarna kunt dan naar het tabblad Scores verwerken gaan en weer klikken op Satr scoreverwerking.

Het basisstation wordt niet gevonden bij het opstarten

Dit is verreweg het vervelendste probleem. Als tijdens het opstarten van Bridgemate Pro Control het basisstation niet gevonden wordt dan werkt het gehele systeem niet. Het basisstation kan dan niet het nieuwe schema doorkrijgen en kan dan ook de Bridgemates niet aansturen.

Als eerste moet u even controleren of er wel spanning staat op het basisstation. Zo niet, sluit de spanning aan en dan werkt het hopelijk weer.

Als de spanning er wel op staat, controleer dan de aansluiting. Bij de USB-serieel converter wil het nog we eens helpen om de USB-kabel er even uit te halen en de kabel daarna z.s.m. weer terug in de USB-poort te stoppen. Vaak zal dat helpen. Als het basisstation nog steeds niet gevonden wordt, is het raadzaam de computer een keer opnieuw op te starten zonder de USB-kabel aangesloten. Als de computer weer opgestart is, stopt u de USB-kabel er weer in en probeert vanuit het NBB-rekenprogramma opnieuw Bridgemate Pro Control op te starten.

Tot slot: als het nog steeds niet wil lukken, probeer het op een andere USB-poort. Misschien is de driver op een andere poort geïnstalleerd.

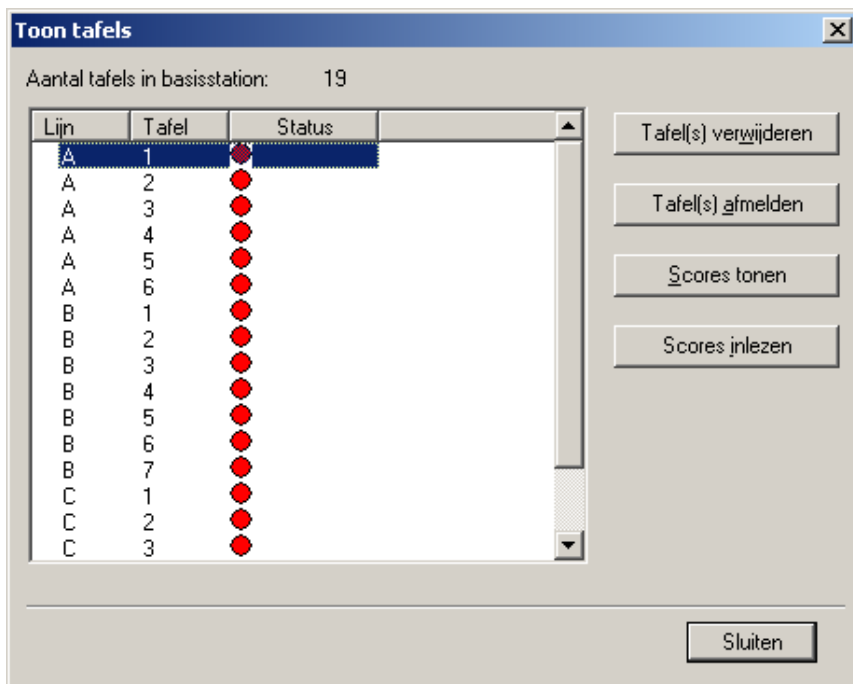
De computer valt uit tijdens de zitting

Als de computer tijdens de zitting uitvalt, is er niets aan de hand zo lang het basisstation maar wel gewoon doordraait (als de stroom uitvalt en in het basisstation zitten geen batterijen zal ook die er mee stoppen en dan is het meteen een stuk lastiger (zie verder).

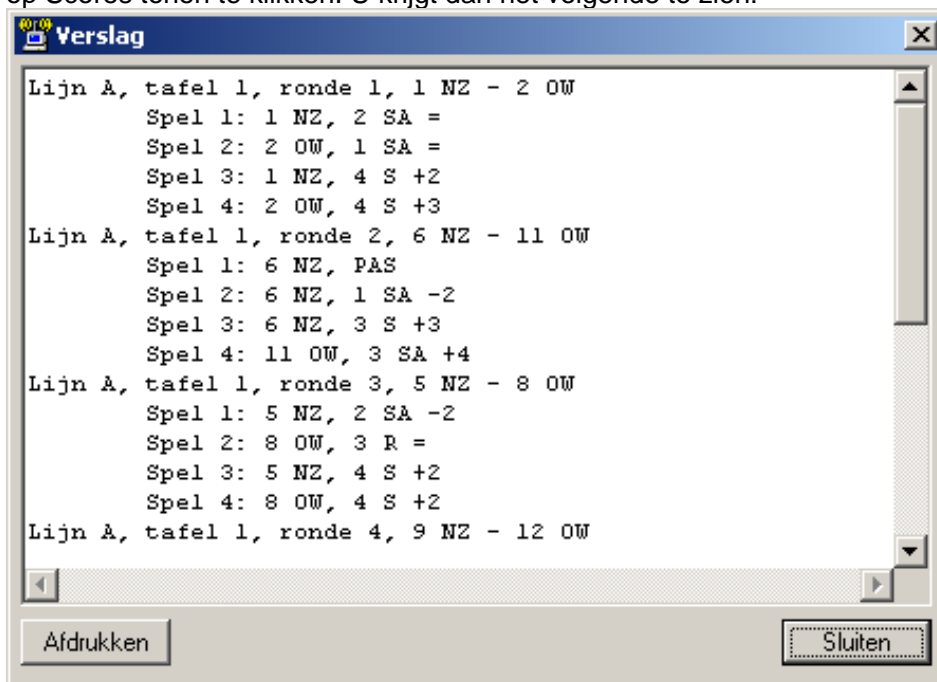
Als de computer uitvalt, zal dat meestal komen doordat de stroom er af is of bij een laptop doordat de accu leeg is of de energie-instellingen zo staan dat de computer zich na enige tijd uitschakelt of de slaapstand activeert (die laatste twee opties moet u bij voorkeur uitschakelen: dat doet u via Start -> configuratiescherm -> energiebeheer). De oplossing is dan simpel: zet de computer weer aan, start het NBB-rekenprogramma weer op, ga naar zitting -> scores invoeren -> Bridgemate Pro score-invoer en klik op Bridgemate Pro Continueren (!!). Daarna zouden de scores weer netjes binnen moeten komen. Als dat niet het geval is, moet u misschien het inlezen binnen Bridgemate Pro Control misschien even heractiveren via functietoets F4.

De scores komen niet binnen in BMPro

Als de computer normaal lijkt te draaien en ook het basisstation functioneert goed dan moeten alle scores netjes binnen komen. Als dat niet het geval is, kunt u even controleren of de scores inderdaad in het basisstation staan. Dat doet u door in Bridgemate Pro Control te gaan naar Basisstation -> Toon tafels. U krijgt dan het volgende scherm te zien:

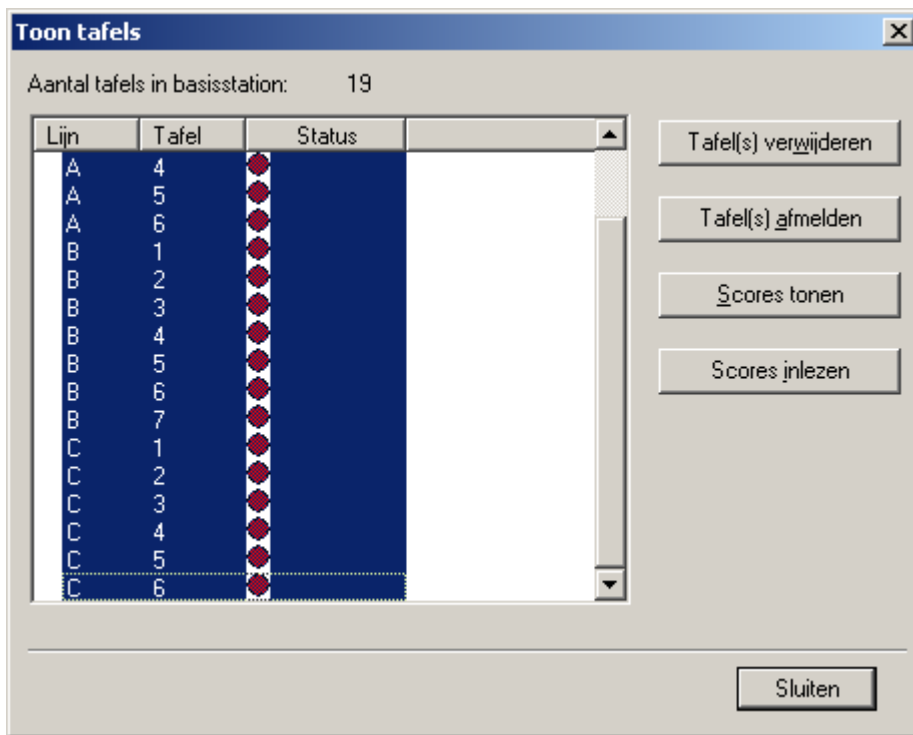


U kunt nu bij iedere gewenste tafel controleren wat er aan scores in het basisstation aanwezig is door op Scores tonen te klikken. U krijgt dan het volgende te zien:



Dat kunt u desgewenst voor alle tafels doen.

Via dat zelfde scherm kunt u ook forceren dat alle scores (nogmaals) worden ingelezen vanaf het basisstation. Selecteer dan alle tafels; dat doet u door te klikken op de bovenste tafel, naar beneden te scrollen en dan op de laatste tafel te klikken en tegelijkertijd de Shift-toets ingedrukt te houden:



Als u nu op Scores inlezen klikt, worden alle scores die in het basisstation zitten naar de computer overgehaald. Scores die er al in stonden komen op die manier twee keer voor (maar dat is geen bezwaar). Het betekent ook dat het aantal scores dat getoond wordt vrijwel zeker veel groter zal zijn dan normaal (dus u doet dit alleen als de andere manieren gefaald hebben).

Een Bridgemate stopt er mee tijdens de zitting

Als een Bridgemate er tijdens de zitting mee ophoudt omdat de batterijen leeg zijn dan kunt u er gewoon nieuwe batterijen indoen en daarna zou de Bridgemate gewoon verder moeten werken. Soms is er een andere reden waarom een Bridgemate er mee stopt. Als u een reserve Bridgemate beschikbaar heeft dan kunt u die in de plaats zetten van de Bridgemate die niet meer werkt. Als de Bridgemate nog wel via de wedstrijdleadersplug gereset kan worden dan is dat de beste manier om die Bridgemate af te melden. Lukt dat niet meer omdat de Bridgemate echt niet meer werkt dan moet u de betreffende Bridgemate in het programma Bridgemate Pro Control afmelden. U gaat dan naar Basisstation -> Toon tafels en selecteert de tafel waar het om gaat en klikt op Tafel afmelden. Daarna stelt u de reserve Bridgemate in op de lijn en het tafelnummer van de Bridgemate die u zojuist hebt afgemeld. De spelers kunnen daarna met die nieuwe Bridgemate verder gaan met het invoeren van de scores.

Het basisstation valt uit tijdens de zitting

Als de stroom van het basisstation tijdens de zitting uitvalt dan is het basisstation meteen alle informatie kwijt. Als het slechts een tijdelijke storing is, kunt u weer verder werken als u er voor zorgt dat alle tot dan toe ingevoerde scores weer opnieuw in het basisstation gezet worden. Dat doet u als volgt: Ga in Bridgemate Pro Control naar Zitting -> Client <-> basisstation synchroniseren en ga dan naar het tabblad Herstellen. Vervolgens klikt u op Basisstation herstellen.



Er zal dan twee keer gevraagd worden of u dat echt wilt en u wordt gewaarschuwd dat u daarmee alle informatie die nog in het basisstation zit kwijt raakt. Tot slot moet u nog een controlegetal invoeren voordat de operatie echt wordt uitgevoerd. Alle scores die in het bws-bestand staan plus alle schema-informatie wordt dan teruggestuurd naar het basisstation en u kunt in principe weer gewoon verder waar u gebleven was. Omdat het basisstation niet continu scores doorstuurt naar de computer kan het zijn dat u één of twee scores nu kwijt bent. Het is dan ook zaak dat u aan het eind van de ronde even controleert of alle scores van die ronde ook echt zijn binnengekomen. Als het basisstation echt niet meer aan de praat te krijgen is, zit er helaas niets anders op dan vanaf dat punt verder te gaan met scorekaartjes.

Basisstation is per abuis opnieuw opgestart nadat alle scores waren ingevoerd

Als aan het eind van de avond het basisstation per abuis opnieuw wordt opgestart of als de computer de scores niet heeft verwerkt omdat de harde schijf was uitgeschakeld of de computer was uitgevallen dan kunnen als laatste redmiddel de scores nog met de hand uitgelezen worden uit de Bridgemates. Ga daarvoor in Bridgemate Pro Control en dan naar zitting -> Bridgemate handmatig uitlezen. Als u daarop klikt, zal het programma vragen om de communicatiekabel aan te sluiten (zie plaatje).

U sluit de communicatiekabel op dezelfde poort en op dezelfde manier aan als het basisstation. U doet de plug achterin de Bridgemate en klikt dan op JA. Het programma geeft dan aan dat hij klaar is met de Bridgemate en dan doet u hetzelfde met de volgende Bridgemate totdat u alle Bridgemates gehad hebt. Daarna kunt u in het NBB-rekenprogramma weer het scorebestand inlezen en de uitslag uitrekenen.

